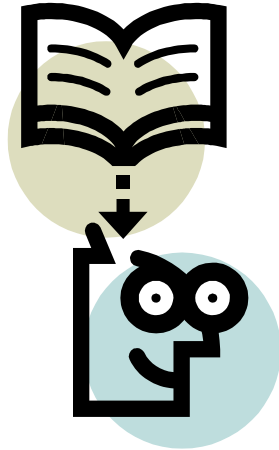


UMA CONTRIBUIÇÃO PRÁTICA PARA CALCULAR AUTOMATICAMENTE O FLUXO DE CAIXA DA SUA EMPRESA



- ✓ Com base em demonstrações financeiras encerradas
- ✓ Planilha anexada para você fazer suas próprias adaptações

Francisco Cavalcante (francisco@fcavalcante.com.br)

- Sócio-Diretor da Cavalcante & Associados, empresa especializada na elaboração de sistemas financeiros nas áreas de projeções financeiras, preços, fluxo de caixa e avaliação de projetos. A Cavalcante & Associados também elabora projetos de capitalização de empresas, assessora na obtenção de recursos estáveis, além de compra e venda de participações acionárias.

- Administrador de Empresas graduado pela EAESP/FGV.

Desenvolveu mais de 100 projetos de consultoria, principalmente nas áreas de planejamento financeiro, formação do preço de venda, avaliação de empresas e consultoria financeira em geral.

ÍNDICE

1. APRESENTAÇÃO	3
-----------------------	---

1. Apresentação

Se você já domina as técnicas de elaboração do fluxo de caixa, pode seguir em frente na leitura deste texto.

Se você acredita que seu domínio sobre o assunto é apenas razoável, aqui vai uma sugestão: **leia todos os textos anteriores que trataram do assunto “fluxo de caixa”**.

O objetivo deste texto é bem definido:

- ✓ **Possibilitar aos leitores elaborarem mensalmente o fluxo de caixa de sua empresa, a partir do balanço patrimonial e da demonstração de resultado encerrados.**

Este texto está todo ancorado em duas planilhas Excel anexadas.

Primeira Planilha: “Planilha Básica”

- ✓ Nesta planilha imputa-se o balanço patrimonial e a demonstração de resultado do mês encerrado.
- ✓ A planilha calcula automaticamente o fluxo de caixa do mês encerrado, e 2 indicadores financeiros já apresentados em textos anteriores: o indicador de cobertura dos juros e o indicador de cobertura do serviço da dívida.
- ✓ Existem diversos comentários apresentados. Foi utilizado o recurso do Excel dentro do menu INSERIR chamado “Comentários”. Observe as **tarjas vermelhas** que aparecem no canto superior da direita de algumas células. A maioria delas está na coluna A da planilha.

Segunda Planilha: “Planilha Ajustada”

Esta planilha apresenta a **receita de bolo** para que o leitor adapte a planilha recebida, ao plano de contas da sua empresa.

Antes de passar para a Planilha Ajustada, é recomendável que o leitor sinta-se bem confortável na Planilha Básica. Leia todos os comentários. Veja todas as fórmulas.

Na Planilha Ajustada temos contas novas em relação à Planilha Básica.

O leitor deverá observar que o procedimento para inserir as novas contas **é sempre o mesmo**.

Se este procedimento for seguido à risca, o leitor poderá adaptar a planilha para que ela atenda a **100% do plano de contas da sua empresa**, e com isto possa ser utilizada mensalmente na elaboração do fluxo de caixa com base nas demonstrações financeiras encerradas.

É o que desejamos.