

COMO ATUALIZAR AUTOMATICAMENTE PLANILHAS EM EXCEL OBTENDO INFORMAÇÕES ON-LINE VIA INTERNET



- ✓ Como atualizar dados de planilhas automaticamente via Internet?
- ✓ Que tipo de dados podem ser atualizados?
- ✓ Quais as diferenças entre as versões 2000 e XP do Excel para atualizar estes tipos de dados?
- ✓ Qual a utilidade para esta automatização das planilhas?

Afonso Celso B. Tobias (afonso@fcavalcante.com.br)

- Consultor da Cavalcante Consultores, responsável na área de treinamento e consultoria financeira.
- Administrador de Empresas e Contador pela Universidade Mackenzie.
- Atuou durante 10 anos como consultor financeiro pela Coopers & Lybrand nas áreas de Corporate Finance e Planejamento e Análise de Negócios e 3 anos como gerente de fusões e aquisições pelo Banco Real de Investimento e Banco Alfa de Investimento
- Mestrando pela Universidade Mackenzie em Administração de Empresas com ênfase em Gestão Econômico-financeira.
- Pós-graduado em Economia pela Universidade Mackenzie e Planejamento e Controle Empresarial pela Fundação Armando Álvares Penteado – FAAP.
- Professor de pós-graduação em Planejamento e Controle Empresarial e Administração Contábil e Financeira pela Fundação Armando Álvares Penteado – FAAP.

ÍNDICE

1.	INTRODUÇÃO	3
2.	QUE TIPO DE DADOS PODEM SER ATUALIZADOS VIA INTERNET?	4
3.	ATUALIZANDO A PLANILHA COM DADOS DA INTERNET.....	7

1. Introdução

Constantemente os executivos financeiros precisam atualizar suas planilhas com informações de fontes confiáveis.

Estas informações, em geral, apresentam a base para cálculos gerando números atualizados para os demonstrativos financeiros e/ou informações gerenciais.

Para esta finalidade, a planilha em Excel dispõe de ferramentas muito úteis para este tipo de operação.

Apesar do MS Office 2000 ter demonstrado um grande avanço neste quesito, o MS Office XP facilitou e completou em determinados pontos o modo de obtenção das informações via internet.

A base deste artigo será desenvolvida com base nos procedimentos da versão 2000 (por ser a versão mais utilizada atualmente pelas empresas), mas apresentaremos também as diferenças para a versão XP.

Vejamos como atualizado as informações de uma planilha obtendo dados financeiros via Internet.

2. Que tipo de dados podem ser atualizados via Internet?

Em geral, milhões de informações podem ser obtidas via Internet.

Especificamente para os executivos financeiros, uma das principais preocupações é manter atualizadas as contas dos demonstrativos que sofrem constantemente atualizações devido à dinâmica do mercado.

Podemos, por exemplo, atualizar custos e preços cotados em dólar elaborando a conversão automática dos valores nas planilhas através de fontes confiáveis via Internet.

Podemos também buscar dados atualizados de taxa de juros de curto e longo prazo para determinar projeções financeiras mais confiáveis.

Na maioria das vezes, o executivo financeiro faz algum tipo de pesquisa manual para obter informações que alimentam suas planilhas seja em jornais, revistas especializadas, ou mesmo perguntando a algum colega de trabalho ou ao gerente de um banco.

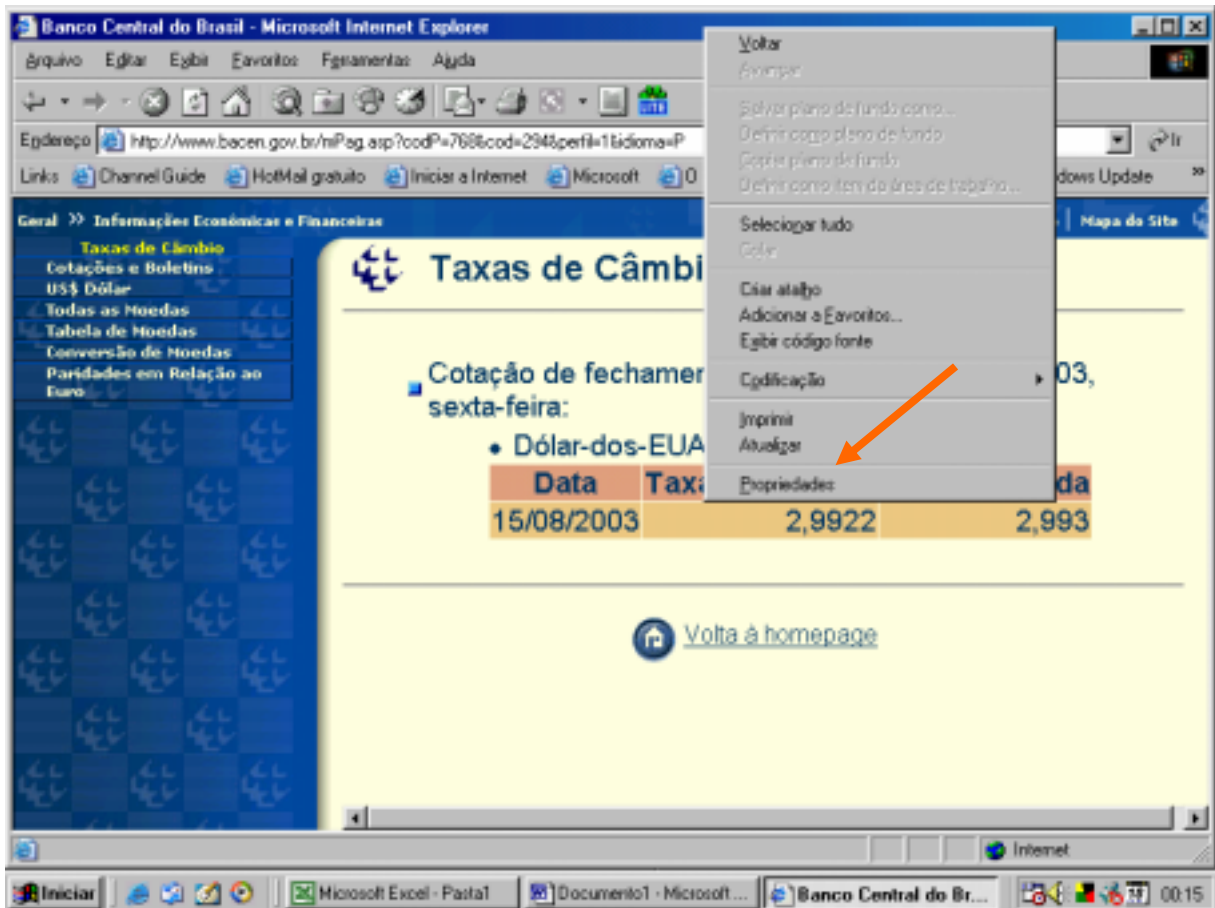
Tudo isto acabou!

Basta estruturar a sua pesquisa automática em determinado site e determinar a forma como você gostaria que a sua planilha fosse atualizada.

Vejamos um exemplo:

O site do Banco Central (www.bacen.gov.br) possui milhões de informações, assim como outros de sua confiança para obter determinadas informações.

Direcionando a sua pesquisa para a taxa de câmbio de venda demonstrada no site, teremos:

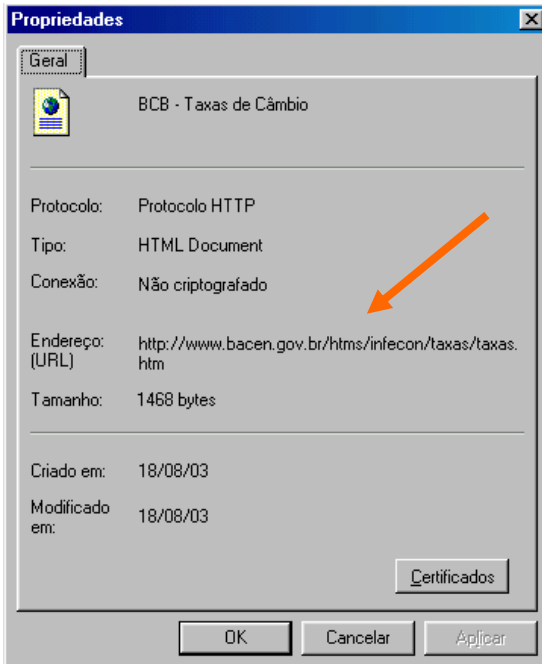


Como podemos verificar, esta página tem o seu próprio endereço, mas se quisermos obter o endereço de uma tabela específica **basta clicar com o botão direito em cima da tabela** a qual você gostaria que estivesse constantemente atrelada à sua planilha.

Neste caso é a tabela de fechamento do dólar cotada pelo Banco Central.

Clicando então com o botão direito em cima da tabela requerida, aparecerá uma nova tabela conforme demonstrado acima.

Direcionando o cursor do seu mouse para a opção “Propriedades” , iremos obter todas as informações sobre a determinada tabela, conforme demonstrado abaixo:



Para facilitar o nosso processo, pinte com o botão esquerdo do seu mouse o endereço da tabela demonstrado na tela ao lado.

Como não podemos errar em nenhuma letra ou mesmo ponto, será muito mais seguro e rápido copiar o endereço da tabela.

Então, após pintado o mesmo digite “CTRL C” simultaneamente para guardar na memória do seu computador.

Pronto! Este é o endereço que a sua planilha deverá buscar sempre que quiser ser atualizada.

Vejamos agora como preparar a planilha para a obtenção e atualização das informações.

Importante: Dependendo do site, você poderá ter dificuldades para obter as informações desejadas de determinadas tabelas, devido à estrutura da programação do mesmo. Caso isto ocorra, aconselhamos buscar a mesma informação de outro site.

3. Atualizando a planilha com dados da Internet

Abra uma planilha do Excel (de preferência em branco).

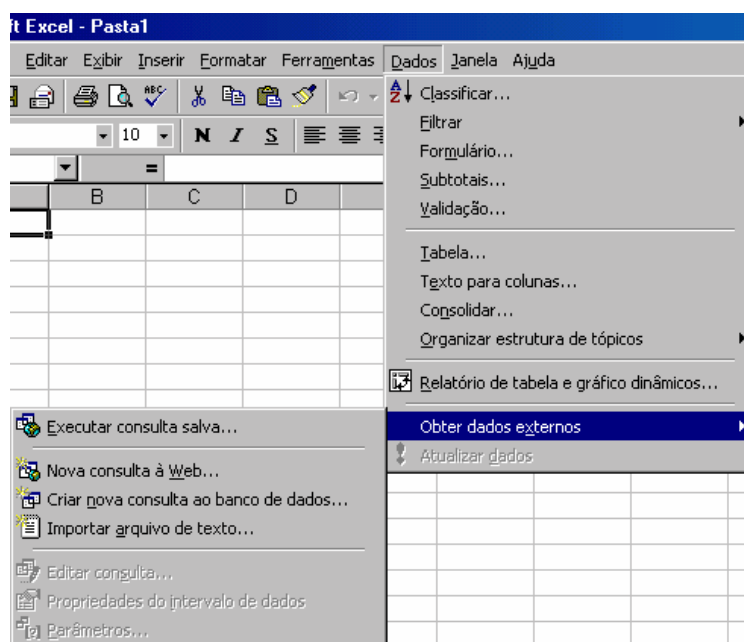
Vamos supor que você atualize os seus preços e custos com base na taxa do dólar.

Na sua planilha em Excel siga os seguintes passos partindo da sua barra de ferramentas:

Dados/Obter dados externos/Nova Consulta à Web...

Obs.: Na versão XP a seqüência será semelhante, mas com uma pequena diferença:

Dados/Importar dados externos/Nova Consulta à Web...



Na versão 2000 teremos a seguinte tabela:

Lembra do endereço que pedimos para que você guardasse no capítulo anterior?

Pois bem, ele deverá ser colado no Box em branco do item um da tabela ao lado.

Basta clicar no início do Box em branco e digitar simultaneamente “CTRL V”.

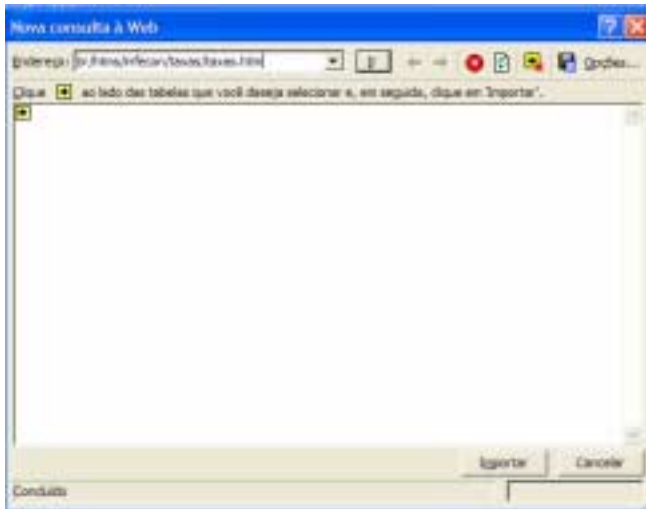
Pronto! O endereço da tabela da taxa diária do dólar do BACEN deverá ser colada no espaço indicado.

Caso desejasse, você poderia navegar na Internet também para procurar o endereço desejado, através do botão “Navegar na web...”.

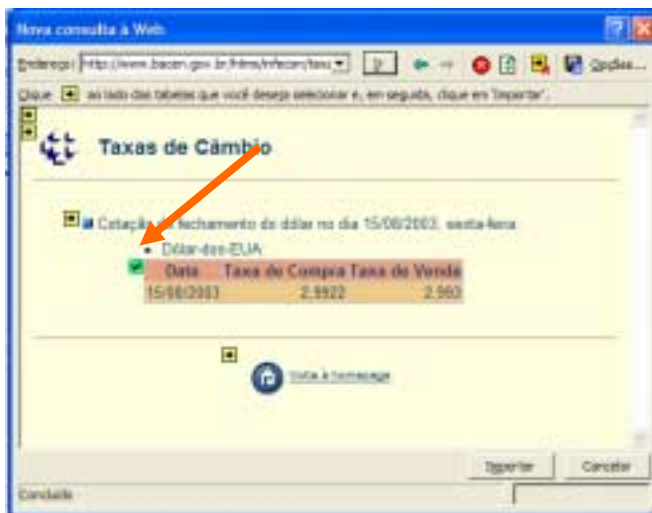
No item 2, escolha a opção “Somente as tabelas” ou “Uma ou duas tabelas específicas na página”, colocando no Box abaixo o mesmo endereço informado acima. Como o endereço está preciso no item 1, recolocar o endereço no item 2 torna-se desnecessário.

Quanto ao item 3, aconselhamos a você a escolher a primeira opção (“Nenhuma”), pois deste modo você estará economizando mais memória e o seu arquivo será menor. Veja como ficou:

Agora na versão XP a tela anterior é um pouco diferente:



Sendo assim, cole no Box do endereço o endereço da tabela pesquisada, que ainda deverá estar na memória do seu computador, bastando para isto clicar com o botão esquerdo no Box e digitar simultaneamente "CTRL V".



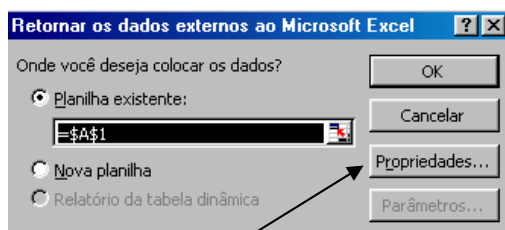
Pronto! Aparecerá a página da tabela determinada.

Como você pode verificar, você deverá ativar ou desativar as tabelas internas da página que deverão migrar para a sua planilha. Para isto basta clicar no pequeno Box amarelo com setas pretas localizado ao lado de cada informação necessária.

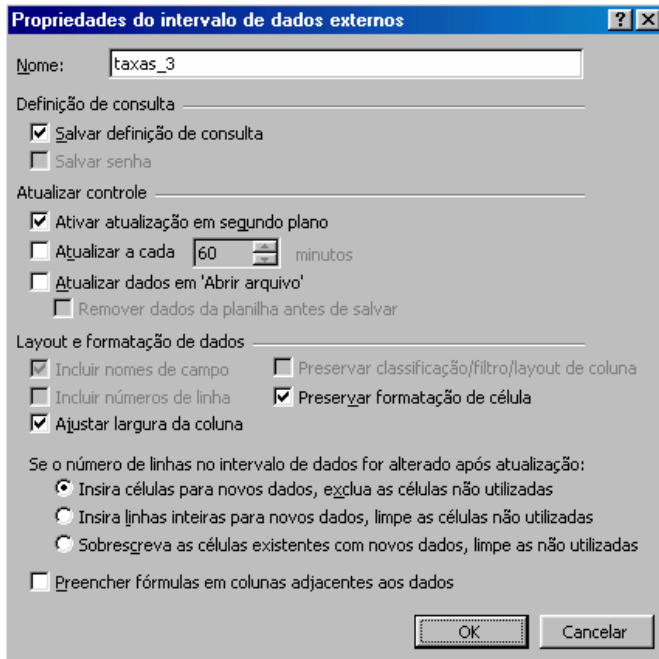
No nosso caso, a única informação desejada será a própria tabela da taxa do câmbio.

Clicando no Box amarelo da tabela requisitadas, ele será ativado mudando para o módulo de um tíquete com o Box verde, conforme demonstrado acima.

Depois disto, você deverá clicar "OK" para a versão 2000 ou "Importar" para a versão XP. Na seqüência deverá aparecer a seguinte tela:



Aqui você deverá determinar onde as informações deverão estar dispostas na sua planilha. Direcione para a célula desejada na planilha existente (opção 1) ou redirecione para uma planilha nova (opção 2).

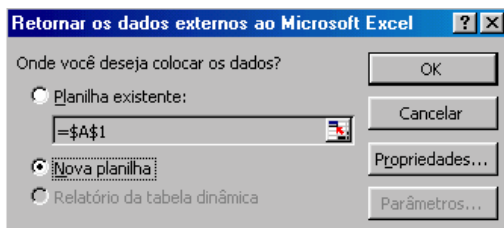


Na tela anterior, podemos verificar a existência de um novo botão: "Propriedades".

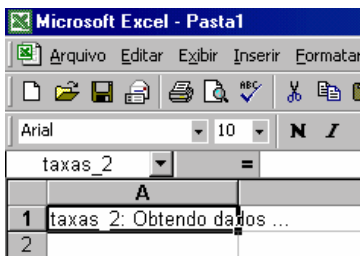
Nele você poderá refinar a suas próximas consultas a este endereço determinando:

- Definição da Consulta
- Forma de atualizar controle
- Layout e formatação dos dados
- O que fazer se o número de linhas no intervalo dos dados for alterado após a atualização.

Escolha a opção desejada ou mantenha a atual. Agora clique em "OK" para retornar a tela anterior.



Pronto! Agora clique em "OK" para visualizar os dados do Banco Central na sua planilha.



Durante a busca dos dados, o Excel apresentará a mensagem "Obtendo dados...". Aguarde alguns instantes até que a informação desejada seja apresentada.

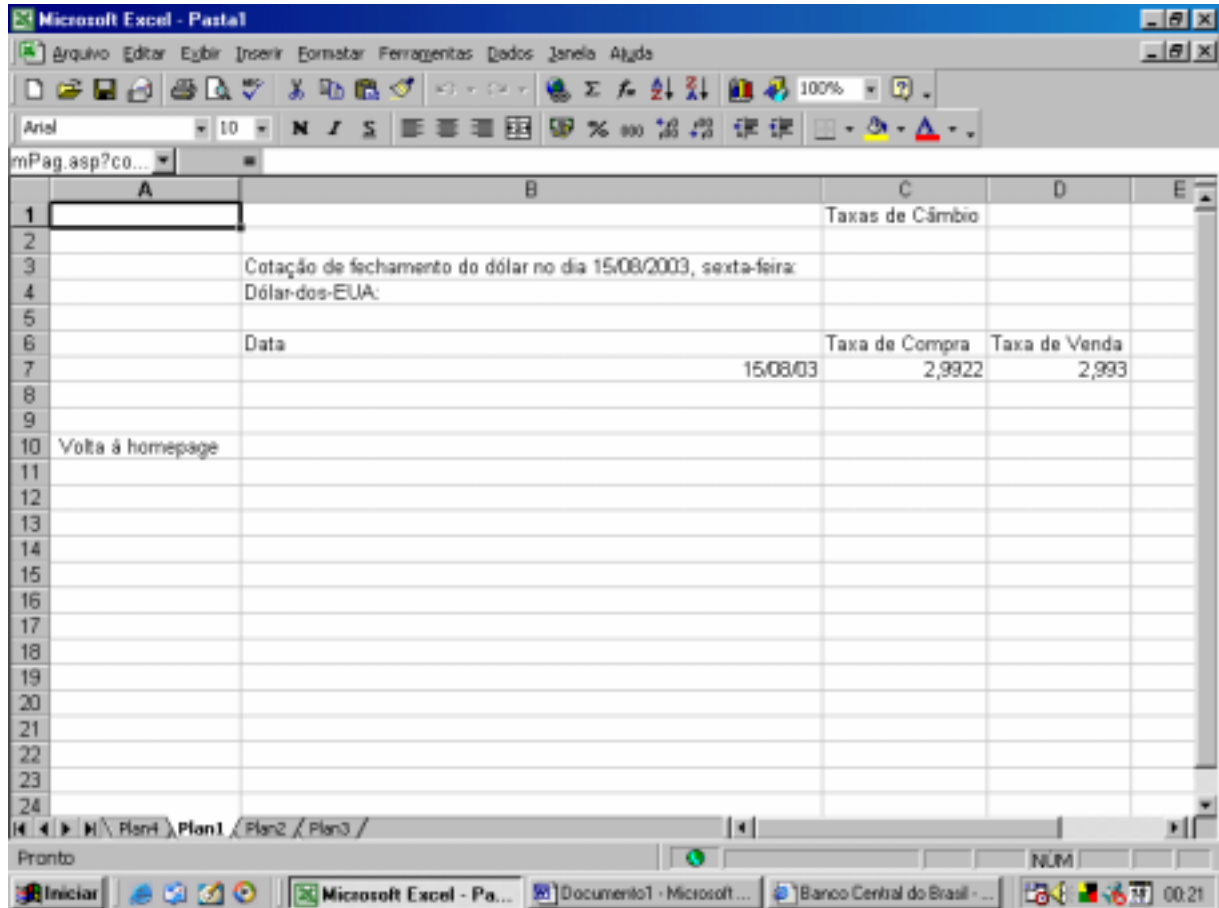
Observe que o seu micro deverá estar conectado com a Internet para que possa buscar a informação. Quando isto acontece, ele apresenta um ícone de busca conforme demonstrado abaixo:



Pronto!

Em instantes as informações poderão estar disponíveis na sua planilha.

Na versão 2000 do Excel é apresentado da seguinte forma:

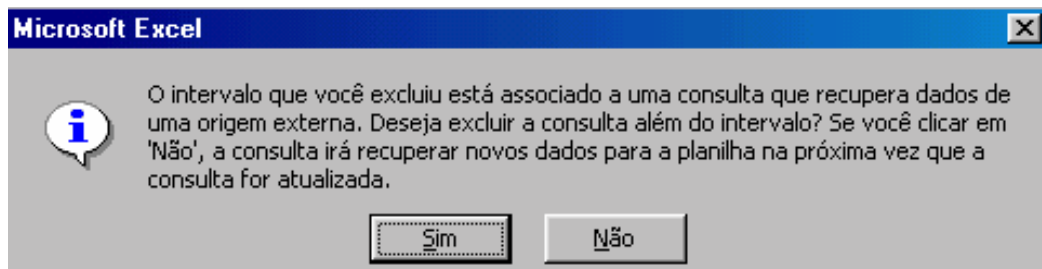


Já na versão XP, apresenta o resultado da sua pesquisa de uma forma muito mais compacta e objetiva. Veja como:

	A	B	C
1	Data	Taxa de Compra	Taxa de Venda
2	15/8/2003	2,9922	2,993
3			
4			

Importante:

- Cuidado quanto houver atualização na versão do Excel, passando por exemplo da versão 2000 para a versão XP. Como você pode verificar pelo exemplo anterior a referência das células serão diferentes.
- Outro cuidado importante também é estar sempre atendo às modificações da estrutura dos sites e no layout das páginas na Internet. Se houver este tipo de modificação a sua planilha retornará com erro.
- Se você tentar deletar a tabela com as informações da Internet na planilha ou algum dado obtido dela, é normal aparecer uma mensagem conforme demonstrado abaixo. Ele está dizendo que se você deletar as informações na planilha ele não poderá mais atualizá-la.



- Sempre que quiser atualizá-la, basta clicar na seqüência da sua barra de ferramentas: “Dados/ Atualizar Dados”, colocando o curso em cima da sua tabela de dados requisitados e já obtidos via Internet.